

Roestvaststaal

Lasergelaste profielen



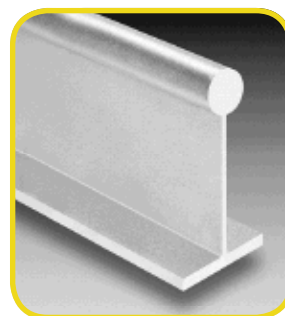
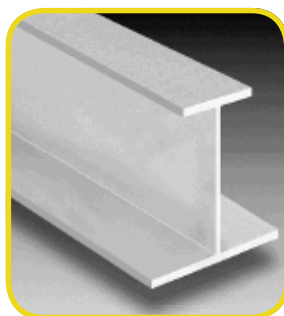
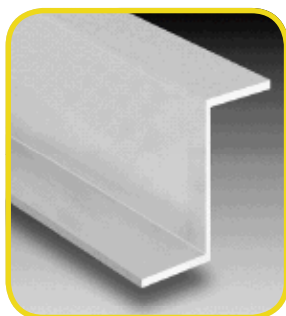
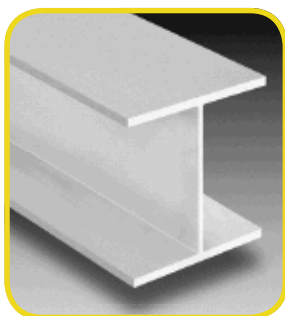
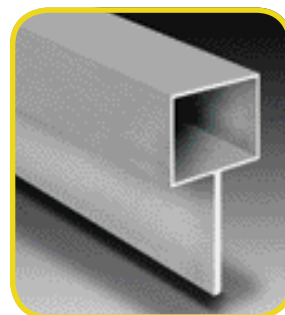
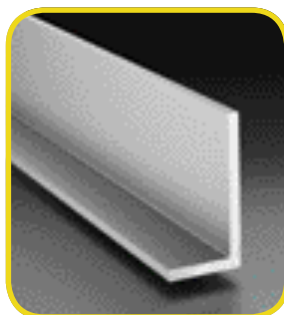
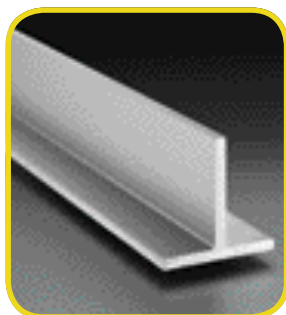
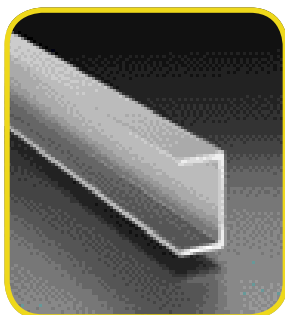
HAMEL METAAL

Hamel metaal is als toonaangevende voorraadhoudende groothandel in ferro- en nonferro metalen reeds 70 jaar toeleverancier van de Nederlandse industrie. Hamel metaal levert een breed assortiment buizen, stafmateriaal, profielen en platen en is een bewezen partner voor snelle en stipte leveringen volgens de wensen van de klant. Service, productkennis en kwaliteit staan hoog in het vaandel.

Steeds zijn we op zoek naar datgene waarmee we u nog beter van dienst kunnen zijn, zoals met lasergelaste roestvast stalen profielen, waarmee de ontwerpvrijheid en productiemogelijkheden met roestvast stalen profielen aanmerkelijk vergroot worden.

LASERGELAST

Daar waar hoge eisen gesteld worden aan nauwkeurigheid, heeft de laser een vaste plaats verworven. Als geen ander productiemiddel biedt de laserstraal de mogelijkheid energie te bundelen en zeer nauwkeurig in het werkstuk te brengen. Ook bij de fabricage van gelaste speciaalprofielen uit onder andere roestvast staal heeft de laser zijn intrede gedaan. Hierdoor wordt het mogelijk profielen te maken die met walsen of extruderen niet te realiseren zijn. Door bij het lassen van deze profielen een laser in te zetten wordt de warmte-inbreng beperkt en een volledige doorlassing gewaarborgd (de lassen worden hier 100% op gekeurd). Het resultaat is een betrouwbare en spanningsarme lasverbinding, waarbij er geen verschil is tussen de corrosieweerstand van de lasnaad en die van het basismateriaal.



Roestvaststaal

Lasergelaste profielen



ESTETISCHE FUNCTIE

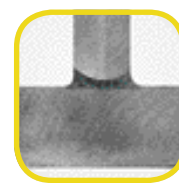
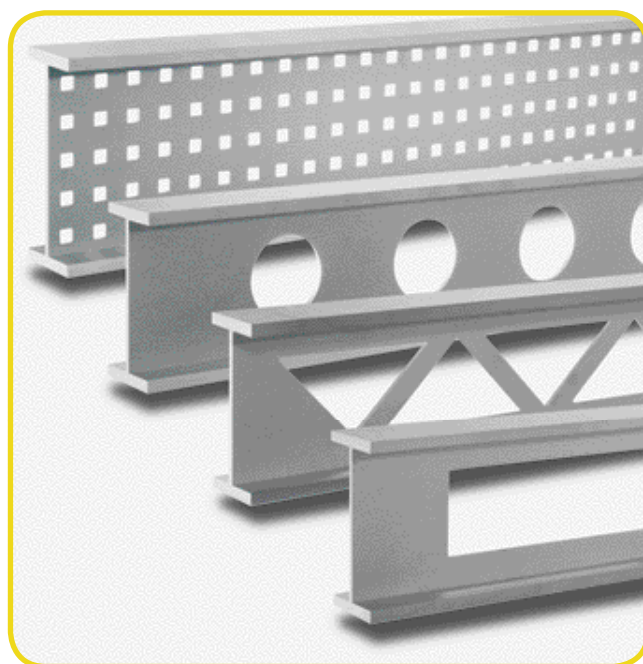
De laser kan bij de productie van speciaalprofielen tevens ingezet worden als snijdend gereedschap, waardoor het mogelijk is uitsparingen in bijvoorbeeld het lijf van profielen te realiseren. Enerzijds kan hierdoor gewichtsbesparing worden gerealiseerd en anderzijds wordt de esthetische functie benadrukt. Lasergelaste profielen worden toegepast in de textiel-, automobiel- en scheepvaartindustrie en in de petrochemie. Bovendien zien de profielen er fraai uit, waardoor ze in constructies zeker gezien mogen worden. Voor de staalbouw ontwerpen architecten constructies met draagbalken van lasergelaste roestvast staalprofielen; als esthetische blikvanger en als functioneel constructie-deel. Ook in bijvoorbeeld ramen en gevels worden deze profielen toegepast.

Dankzij de toepassing van de laser is de vormvrijheid groot. Dit betekent dat naast standaard profielen ook klantspecifieke profielen realiseerbaar zijn. Ook in kleinere hoeveelheden. Uit voorraad zijn lasergelaste roestvast stalen T, IPE, UNP, HEA en HEB profielen leverbaar. De oppervlakte-afwerking is standaard gestraald en gebeitst. Minimale afname 500 kilo, minimale plaatdikte 4 mm, levertijd 6 tot 8 weken. Andere profielen en/of oppervlakte-afwerkingen -zoals geslepen en hoogglans- zijn op aanvraag mogelijk.

Normen: volgens EN ISO 13919-1 en DIN 18800

DE VOORDELEN OP EEN RIJTJE:

- ontwerpvrijheid in profielgeometrie
- scherpkantig
- evenwijdige, rechte flenzen
- constante materiaaldikte
- integreren van productfuncties
- esthetisch
- onopvallende lasnaad
- verkrijgbaar in kleinere hoeveelheden
- homogene oppervlakte



Neem voor specifieke informatie contact op met één van onze productspecialisten.
Hamel metaal B.V. · Tel: 036 - 549 51 51 · Fax: 036 - 549 51 55 · E-mail: info@hamel.nl · Internet: www.hamel.nl

Hamel
metaal